



Zugentlastende Hutschellen 1 aus PA 6.6 UL94 V2, 130°C

Auf Wunsch/upon request/sur demande: aus PA 6.6 UL94 V0, ≤ 100°C oder PA 4.6 UL94 V2, ≤ 160°C
mit selbstschneidenden Schrauben 2,9* with self-tapping screws 2.9 * avec vis auto-taraudeuses 2,9

Alle Maße in mm, all dimensions mm, toutes dimensions mm

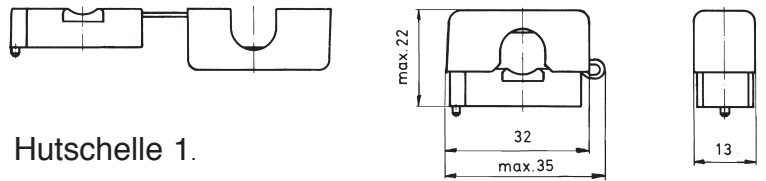
Bestell-Nummern-Code für Hutschellen . part-number-code for Hutschellen . code référence Hutschellen

letzte Ziffer:02 = Farbe schwarz . black . noir
last digit:32 = Farbe natur . natural . naturel
dernier chiffre:32 = Farbe natur . natural . naturel

- Schraube mit Kombi-Kreuzschlitz H - combined slot/cross-slotted Philips - combinaison à fente/à fente croisé
- Schraube mit Kreuzschlitz Z - cross-slotted Z - à fente croisé Z

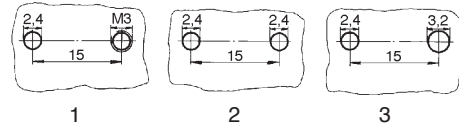
für Gerätewandstärke:
for panel thickness:
pour épaisseur de paroi:

Die von uns lieferbaren Befestigungsschrauben eignen sich für Gerätewandstärken bis 1,5 mm
für stärkere Gerätewandstärken entsprechend längere Schrauben verwenden
Our fixation screws fit for panel thicknesses up to 1.5 mm
for thicker panels use corresponding longer screws
Nos vis de fixation passent pour épaisseurs de paroi jusqu'à 1,5 mm
pour des épaisseurs plus grandes utilisez des vis avec longueur correspondante



Hutschelle 1.

Lochbilder:
panel cutouts:
poinçonnages:



Klemmbereich
clamping range
plage de serrage

5 - 10 mm

selbstschneidende Schrauben 2,9
self-tapping screws 2.9
vis auto-taraudeuses 2,9

Sinnbild symbol symbole	Bestell-Nr. part-number référence	Erläuterung explanation explication	Lochbild panel cutout poinçonnage
	065 000 66.	für Sockelbefestigung von oben, ohne beiliegende Schrauben for socket fixation from top, without enclosed screws pour fixation du socle d'en haute	1 - 3
	 965 301 66. 965 401 66.	für Sockelbefestigung von oben, mit 2 beiliegenden Klemmschrauben 2,9x13 for socket fixation from top, with 2 enclosed clamping screws 2.9x13 pour fixation d'en haute, livré avec 2 vis de serrage 2,9x13	1 - 3
	 965 302 66. 965 402 66.	für Sockelbefestigung von oben, mit beiliegender Befestigungsschraube 2,9x6,5 und 2 beiliegenden Klemmschrauben 2,9 x 13 for socket fixation from top, with enclosed fixation screw 2.9x6.5 and 2 enclosed clamping screws 2.9x13 pour fixation d'en haute, livrées avec vis de fixation 2,9x6,5 et avec 2 vis de fixation 2,9x13	2
	065 019 66.	für Sockelbefestigung von unten, ohne beiliegende Schrauben for socket fixation from below, without enclosed screws pour fixation du socle d'en bas, livrées sans vis	3
	 965 319 66. 965 419 66.	für Sockelbefestigung von unten, mit 2 beiliegenden Klemmschrauben 2,9x13 for socket fixation from below, with 2 enclosed clamping screws 2.9x13 pour fixation d'en bas, livrées avec 2 vis de serrage 2,9x13	3
	 965 349 66. 965 449 66.	für Sockelbefestigung von unten, mit beiliegender Befestigungsschraube 2,9x6,5 und 2 beiliegenden Klemmschrauben 2,9x13 for socket fixation from below, with enclosed fixation screw 2.9x6.5 and 2 enclosed clamping screws 2.9x13 pour fixation d'en bas, livrées avec vis de fixation 2,9x6,5 et avec 2 vis de fixation 2,9x13	3
	 965 310 66. 956 410 66.	vormontiert mit 2 Klemmschrauben 2,9x13, ohne beiliegende Befestigungsschraube 2,9x6,5 für Befestigung von unten preassembled with 2 clamping screws 2.9x13, delivered without fixation screw 2.9x6.5 for fixation from below prémonté avec deux vis de serrage 2,9x13, livrées sans vis de fixation 2,9x6,5 pour fixation d'en bas	3
	 965 315 66. 965 415 66.	vormontiert mit 2 Klemmschrauben 2,9x13, mit beiliegender Befestigungsschraube 2,9x6,5 für Befestigung von unten preassembled with 2 clamping screws 2.9x13, delivered with enclosed fixation screw 2.9x6.5 for fixation from below prémonté avec deux vis de serrage 2,9x13, livrées avec vis de fixation 2,9x6,5 ajouté pour fixation d'en bas	3

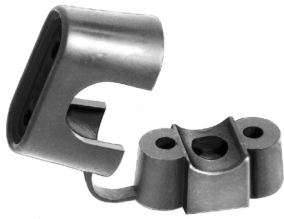
- Schraube mit Kombi-Kreuzschlitz H - combined slot/cross-slotted Philips - combinaison à fente/à fente croisé
- Schraube mit Kreuzschlitz Z - cross-slotted Z - à fente croisé Z



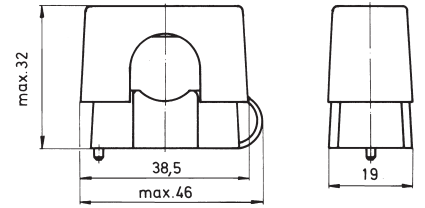
Zugentlastende Hutschellen 2 aus PA 6.6 UL94V2, bis 130°C

Auf Wunsch/upon request/sur demande: aus PA 6.6 UL94 V0, ≤ 100°C oder PA 4.6 UL94 V2, ≤ 160°C
mit selbstschneidenden Schrauben 3,9* with self-tapping screws 3.9 * avec vis auto-taraudeuses 3,9
 (Bestell-Nummern-Code siehe Seite 24 * part-number-code see page 24 * code référence voir page 24)

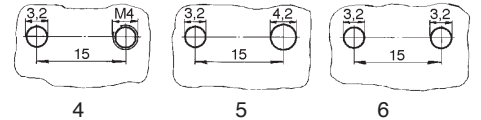
Alle Maße in mm, all dimensions mm, toutes dimensions mm



Hutschelle 2



Lochbilder:
 panel cutouts:
 poinçonnages:



Sinnbild symbol symbole	Bestell-Nr. part-number référence		Erläuterung explanation explication	Lochbild panel cutout poinçonnage
	6 - 12 mm	11 - 16 mm		
	065 040 66.	065 040 66.	für Sockelbefestigung von oben, ohne Schrauben for socket fixation from top, delivered without screws pour fixation de socle du haute	4 - 6
	965 341 66. 965 441 66.	965 351 66. 965 451 66.	für Sockelbefestigung von oben, mit 2 beiliegenden Klemmschrauben 3,9x16/3,9x22 for socket fixation from top, with 2 enclosed clamping screws 3.9x16/3.9x22 pour fixation de socle du haute, livrées avec 2 vis de serrage 3,9x16/3,9x22	4 - 6
	965 342 66. 965 442 66.	965 352 66. 965 452 66.	für Sockelbefestigung von oben, mit 2 beiliegenden Klemmschrauben 3,9x16/3,9x22 und beiliegender Befestigungsschraube 3,9x9,5 for socket fixation from top, with 2 enclosed clamping screws 3.9x16/3.9x22 and enclosed fixation screw 3.9x9.5 pour fixation de socle du haute, livrées avec vis de serrage 3,9x16/3,9x22 et vis de fixation 3,9x9,5 ajouté	6
	065 095 66.	065 095 66.	für Sockelbefestigung von unten, ohne Schrauben for socket fixation from below, delivered without screws pour fixation de socle de bas, livrées sans vis ajoutés	5
	965 398 66. 965 498 66.	965 399 66. 965 499 66.	für Sockelbefestigung von unten, mit 2 beiliegenden Klemmschrauben 3,9x16/3,9x22 for socket fixation from below, with enclosed fixation screws 3.9x16/3.9x22 pour fixation de socle de bas, livrées avec vis de serrage 3,9x16/3,9x22	5
	965 396 66. 965 496 66.	965 397 66. 965 497 66.	für Sockelbefestigung von unten, mit 2 beiliegenden Klemmschrauben 3,9x16/3,9x22 und beiliegender Befestigungsschraube 3,9x9,5 for socket fixation from below, with enclosed clamping screws 3.9x16/3.9x22 and enclosed fixation screw 3.9x9.5 pour fixation de socle de bas, livrées avec vis de serrage 3,9x16/3,9x22 et vis de fixation 3,9x9,5	5
	965 393 66. 965 493 66.	965 389 66. 965 489 66.	vormontiert mit 2 Klemmschrauben 3,9x16/3,9x22 ohne beiliegende Befestigungsschraube 3,9x9,5 für Befestigung von unten preassembled with 2 clamping screws 3.9x16/3.9x22 without enclosed fixation screw 3.9x9.5 for fixation from below prémonté avec 2 vis de serrage 3,9x16/3,9x22 livrées sans vis de fixation 3,9x9,5 pour fixation d'en bas	5
	965 394 66. 965 494 66.	965 395 66. 965 495 66.	vormontiert mit 2 Klemmschrauben 3,9x16/3,9x22 mit beiliegender Befestigungsschraube 3,9x9,5 für Befestigung von unten preassembled with 2 clamping screws 3.9x16/3.9x22 with enclosed fixation screw 3.9x9.5 for fixation from below prémonté avec 2 vis de serrage 3,9x16/3,9x22 livrées avec vis de fixation 3,9x9,5 pour fixation d'en bas	5

Schraube mit Kombi-Kreuzschlitz H - combined slot/cross-slotted Philips - combinaison à fente/à fente croisé

Schraube mit Kreuzschlitz Z - cross-slotted Z - à fente croisé Z



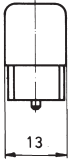
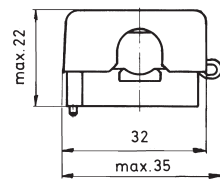
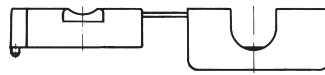
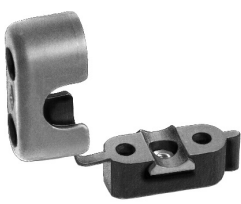
Zugentlastende Hutschellen 1 aus PA 6.6 UL94 V2, bis 130°C

Auf Wunsch/upon request/sur demande: aus PA 6.6 UL94 V0, ≤ 100°C oder PA 4.6 UL94 V2, ≤ 160°C

mit metrischen Schrauben M3* with metric screws M3 * avec vis métriques M3

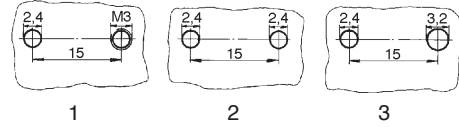
(Bestell-Nummern-Code siehe Seite 24 * part-number-code see page 24 * code référence voir page 24)

Alle Maße in mm, all dimensions mm, toutes dimensions mm



Hutschelle 1

Lochbilder:
panel cutouts:
poinconnages:



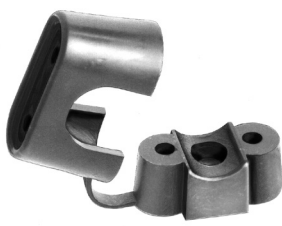
Sinnbild symbol symbole	Bestell-Nr. part-number référence		metrische Schrauben M3 metric screws M3 vis métriques M3	Muttern M3 nuts M3 écrous M3
	Klemmbereiche clamping ranges plages de serrage		Erläuterung explanation explication	Lochbild panel cutout poinconnage
	3,5 - 7,5 mm	7 - 10 mm		
	965 020 66.	965 020 66.	Socket with fixation hole from top Ø 3,2 mm, mit 2 Muttern M3 für 2 Klemmschrauben M3, ohne beiliegende Schrauben socket with fixation hole from top Ø 3.2 mm, with 2 nuts M3 for 2 clamping screws M3, delivered without enclosed screws socle avec trou de fixation d'en haute Ø 3,2 mm avec 2 écrous M3 pour 2 vis de serrage M3, livrées sans vis	1 - 3
	965 321 66. 965 421 66.	965 331 66. 965 431 66.	Socket with fixation hole from top Ø 3,2 mm, mit 2 Muttern M3 für 2 beiliegende Klemmschrauben M3x12/M3x16 socket with fixation hole from top Ø 3.2 mm, with 2 nuts M3 for enclosed clamping screws M3x12/M3x16 socle avec trou de fixation d'en haute Ø 3,2 mm, livrées avec 2 écrous M3 pour 2 vis de serrage M3x12 /M3x16	1 - 3
	965 322 66. 965 422 66.	965 332 66. 965 432 66.	Socket with fixation hole from top Ø 3,2 mm, mit beiliegender Befestigungsschraube M3x8 und mit 2 Muttern M3 für 2 beiliegende Klemmschrauben M3x12/M3x16 socket with fixation hole from top Ø 3.2 mm, with enclosed fixation screw M3x8 and with 2 nuts M3 for enclosed clamping screws M3x12/M3x16 socle avec trou de fixation d'en haute Ø 3,2 mm, livrées avec vis de fixation M3x8 et livrées avec 2 écrous M3 pour 2 vis de serrage M3x12 /M3x16	1
	965 323 66. 965 423 66.	965 333 66. 965 433 66.	Socket mit 2 Muttern M3 für 2 beiliegende Klemmschrauben M3x12/M3x16 und mit Befestigungsgewinde M3, L=4,5 with 2 nuts M3 for 2 enclosed clamping screws M3x12 /M3x16 and fixation thread M3, L=4,5 avec 2 écrou M3 pour 2vis de serrage M3x12 /M3x16 ajoutés et goujon de fixation M3, L=4,5	3
	965 024 66.	965 024 66.	Socket für Befestigung von unten, mit 2 Muttern M3 für 2 Klemmschrauben M3 und Mutter M3 für Befestigungsschraube M3x6, ohne beiliegende Schrauben socket for fixation from below with 2 nuts M3 for 2 clamping screws M3 and nut M3 for fixation screw M3x6 delivered without screws socle pour fixation d'en bas avec 2 écrous M3 pour 2 vis de serrage M3 et écrou M3 pour vis de fixation M3x6, livrées sans vis	3
	965 325 66. 965 425 66.	965 335 66. 965 435 66.	Socket für Befestigung von unten, mit 2 Muttern M3 für 2 beiliegende Klemmschrauben M3x12/M3x16 und Mutter M3 für Befestigungsschraube M3x6 (nicht im Lieferumfang) socket for fixation from below with 2 nuts M3 for 2 enclosed clamping screws M3x12/M3x16 and nut M3 for fixation screw M3x6 (not enclosed) socle pour fixation d'en bas avec 2 écrous M3 pour 2 vis de serrage M3x12 / M3x16 ajoutés et écrou M3 pour vis de fixation M3x6, livrées sans vis de fixation	3
	965 326 66. 965 426 66.	965 336 66. 965 436 66.	Socket für Befestigung von unten, mit 2 Muttern M3 für 2 beiliegende Klemmschrauben M3x12/M3x16 und Mutter M3 für beiliegende Befestigungsschraube M3x6 socket for fixation from below with 2 nuts M3 for 2 enclosed clamping screws M3x12/M3x16 and nut M3 for enclosed fixation screw M3x6 socle pour fixation d'en bas livrées avec 2 écrous M3 pour 2 vis de serrage M3x12 /M3x16 et écrou M3 pour vis de fixation M3x6	3
	965 327 66. 965 427 66.	965 337 66. 965 437 66.	vormontiert mit Mutter M3 für Befestigungsschraube M3x6 (nicht im Lieferumfang) preassembled with nut M3 for fixation screw M3x6 (not enclosed) prémonté avec écrou M3 pour vis de fixation M3x6 (livrées sans vis de fixation)	3
	965 329 66. 965 429 66.	965 339 66. 965 439 66.	vormontiert mit Mutter M3 für beiliegende Befestigungsschraube M3x6 preassembled with nut M3 for enclosed fixation screw M3x6 prémonté livrées avec écrou M3 pour vis de fixation M3x6	3
	965 328 66. 965 428 66.	965 338 66. 965 438 66.	vormontiert mit Befestigungsgewinde M3, L=4,5 preassembled with fastening thread M3, L=4.5 prémonté avec goujon de fixation M3, L=4,5	3

Schraube mit Kombi-Kreuzschlitz H - combined slot/cross-slotted Philips - combinaison à fente/à fente croisé
 Schraube mit Kreuzschlitz Z - cross-slotted Z - à fente croisé Z



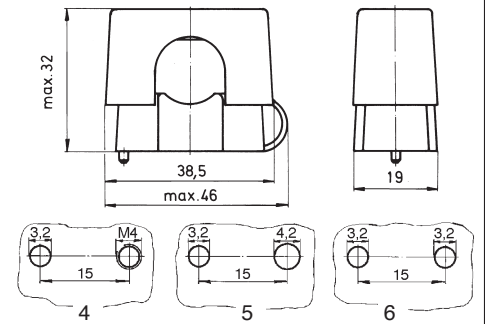
Zugentlastende Hutschellen 2 aus PA 6.6 UL94 V2, bis 130°C
 Auf Wunsch/upon request/sur demande: aus PA 6.6 UL94 V0, ≤ 100°C oder PA 4.6 UL94 V2, ≤ 160°C
mit metrischen Schrauben M4* with metric screws M4* avec vis métriques M4
 (Bestell-Nummern-Code siehe Seite 24 * part-number-code see page 24 * code référence voir page 24)

Alle Maße in mm, all dimensions mm, toutes dimensions mm



Hutschelle 2

Lochbilder:
panel cutouts:
poinçonnages:



Sinnbild symbol symbole	Bestell-Nr. part-number référence		metrische Schrauben M4 metric screws M4 vis métriques M4	Muttern M4 nuts M4 écrous M4
	Klemmbereiche clamping ranges plages de serrage		Erläuterung explanation explication	Lochbild panel cutout poinçonnage
	6 - 12 mm	11 - 16 mm		
	965 060 66.	965 060 66.	Socket with fastening hole from top Ø 4,2 mm, with 2 Nuts M4 for 2 clamping screws M4, delivered without enclosed screws socket with fixation hole from top Ø 4,2 mm, with 2 nuts M4 for 2 clamping screws M4, delivered without enclosed screws socle avec trou de fixation d'en haute Ø 4,2 mm avec 2 écrous M4 pour 2 vis de serrage M4, livrées sans vis	4 - 6
	965 361 66. 965 461 66.	965 371 66. 965 471 66.	Socket with fastening hole from top Ø 4,2 mm, with 2 Nuts M4 for 2 enclosed clamping screws M4x16/M4x22 socket with fixation hole from top Ø 4,2 mm, with 2 nuts M4 for enclosed clamping screws M4x16/M4x22 socle avec trou de fixation d'en haute Ø 4,2 mm, livrées avec 2 écrous M4 pour 2 vis de serrage M4x16/M4x22	4 - 6
	965 362 66. 965 462 66.	965 372 66. 965 472 66.	Socket with fastening hole from top Ø 4,2 mm, with enclosed fastening screw M4x8 and with 2 Nuts M4 for 2 enclosed clamping screws M4x16/M4x22 socket with fixation hole from top Ø 4,2 mm, with enclosed fixation screw M4x8 and with 2 nuts M4 for enclosed clamping screws M4x16/M4x22 socle avec trou de fixation d'en haute Ø 4,2 mm, livrées avec vis de fixation M4x8 et livrées avec 2 écrous M4 pour 2 vis de serrage M4x16/M4x22	4
	965 363 66. 965 463 66.	965 373 66. 965 473 66.	Socket with 2 Nuts M4 for 2 enclosed clamping screws M4x16/M4x22 and with fastening thread M4, L=6 with 2 nuts M4 for 2 enclosed clamping screws M4x16/M4x22 and fixation thread M4, L=6 livrées avec 2 écrou M4 pour 2vis de serrage M4x16/M4x22 et goujon de fixation M4, L=6	5
	965 064 66.	965 064 66.	Socket for fastening from below with 2 Nuts M4 for 2 clamping screws M4 and Nut M4 for fastening screw M4x8, delivered without screws socket for fixation from below with 2 nuts M4 for 2 clamping screws M4 and nut M4 for fixation screw M4x8 delivered without screws socle pour fixation d'en bas livrées avec 2 écrous M4 pour 2 vis de serrage M4 et écrou M4 pour vis de fixation M4x8, livrées sans vis	5
	965 365 66. 965 465 66.	965 375 66. 965 475 66.	Socket for fastening from below with 2 Nuts M4 for 2 enclosed clamping screws M4x16/M4x22 and Nut M4 for fastening screw M4x8 (not in delivery) socket for fixation from below with 2 nuts M4 for 2 enclosed clamping screws M4x16/M4x22 and nut M4 for fixation screw M4x8 (not enclosed) socle pour fixation d'en bas avec 2 écrous M4 pour 2 vis de serrage M4x16/M4x22 ajoutés et écrou M4 pour vis de fixation M4x8, livrées sans vis de fixation	5
	965 366 66. 965 466 66.	965 376 66. 965 476 66.	Socket for fastening from below with 2 Nuts M4 for 2 enclosed clamping screws M4x16/M4x22 and Nut M4 for fastening screw M4x8 socket for fixation from below with 2 nuts M4 for 2 enclosed clamping screws M4x16/M4x22 and nut M4 for enclosed fixation screw M4x8 socle pour fixation d'en bas livrées avec 2 écrous M4 pour 2 vis de serrage M4x16/M4x22 et écrou M4 pour vis de fixation M4x8	5
	965 367 66. 965 467 66.	965 377 66. 965 477 66.	Pre-assembled with Nut M4 for fastening screw M4x8 (not in delivery) preassembled with nut M4 for fixation screw M4x8 (not enclosed) prémonté avec écrou M4 pour vis de fixation M4x8 (livrées sans vis de fixation)	5
	965 369 66. 965 469 66.	965 379 66. 965 479 66.	Pre-assembled with Nut M4 for enclosed fastening screw M4x8 preassembled with nut M4 for enclosed fixation screw M4x8 prémonté livrées avec écrou M4 pour vis de fixation M4x8	5
	965 368 66. 965 468 66.	965 378 66. 965 478 66.	Pre-assembled with fastening thread M4, L=6 preassembled with fastening thread M4, L=6 prémonté avec goujon de fixation M4, L=6	5

Schraube mit Kombi-Kreuzschlitz H - combined slot/cross-slotted Philips - combinaison à fente/à fente croisé
 Schraube mit Kreuzschlitz Z - cross-slotted Z - à fente croisé Z