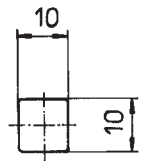
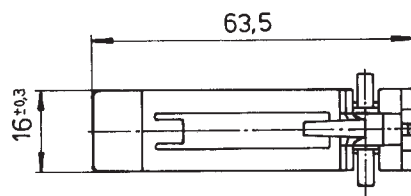
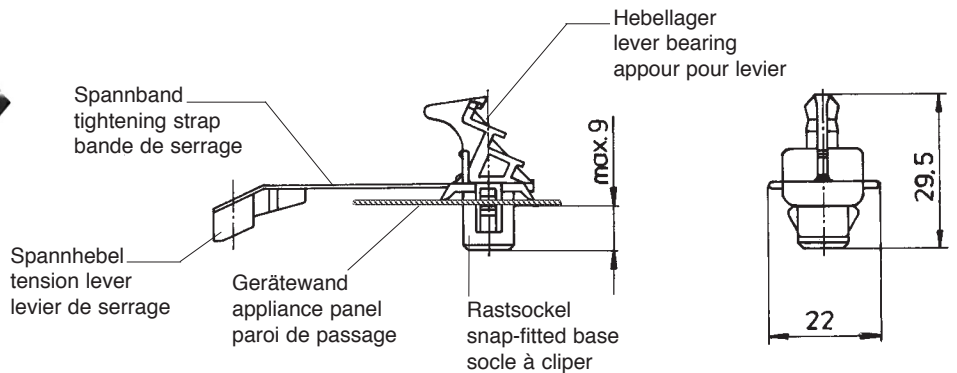




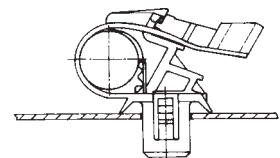
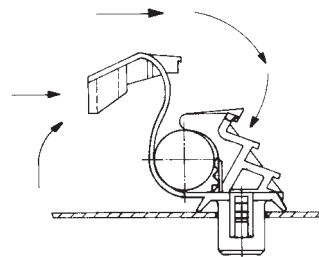
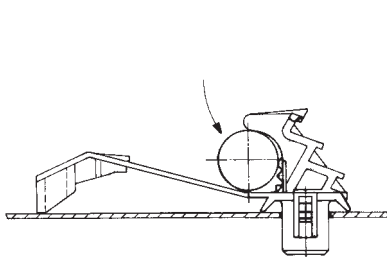
Hebelbandklemme HBK aus PA 6.6 oder PA 4.6, Klemmbereich 7 - 12 mm, Patent DBP Nr. 196.53547.6-09
wiederverwendbare, schraubenlose Rastklemme zur Befestigung für Kabel, Schläuche, Rohre und Leitungsbündel von 7 bis 12

mm \varnothing
reusable, screwless snap-fitted clamp for fixation of cables, hoses, tubes/pipess and bunches of lines from 7 - 12 mm \varnothing
collier à crans réutilisable pour câbles, tuyaux flexibles, tuyeaux rigides et paquets de ligne de 7 - 12 mm \varnothing

Alle Maße in mm, all dimensions mm, toutes dimensions mm



quadratische Gerätewandöffnung
square panel knockout
poinçonnage



Montage

Rastsockel in die quadratische Montagöffnung stecken.

Mounting

Put snap-fitted base into the panel knockout.

Montage

Enficher le socle à cliper dans le poinçonnage.

Klemmen

1. Klemmgut einlegen.
2. Klemmband um das Klemmgut legen.
3. Spannhebel des Klemmbandes in das Hebellager führen.
4. Spannhebelende zum Sockel drücken.

Clamping

1. Insert material to be clamped.
2. Place tightening strap around the material to be retained.
3. Tension lever of the tightening strap to be guided into the lever bearing.
4. Now push the end of the tension lever towards the base.

Serrage

1. Poser le matériel à serrer
2. et l'entourer d'une bande de serrage.
3. Introduire le levier de serrage de la bande à serrer dans l'appui du levier.
4. Pousser le bout de levier de serrage vers le socle.

Durch Hochziehen des Spannhebels kann die Klemmstellung gelöst werden.

By pulling up the tension lever, the clamping can be released.

En levant de levier de serrage, la position d'arrêt peut être défaite.

	für Wandstärke for panel thickness pour épaisseur de paroi	Klemmbereich clamping range plage de serrage	Werkstoff material matière	Farbe color couleur	Bestell-Nr. part-number référence
	bis 1,5	7 - 12	PA 6.6 UL94 V2, $\leq 130^{\circ} \text{C}$	schwarz black noir	066 000 6602
				natur natural naturel	066 000 6632
			PA 4.6 UL94 V2, $\leq 160^{\circ} \text{C}$	gelb yellow jaune	066 000 4672